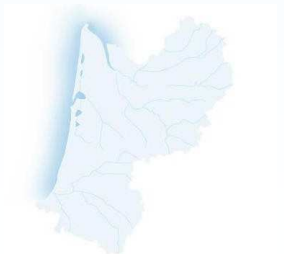




Réunion nationale des antennes régionales de lutte contre les infections nosocomiales



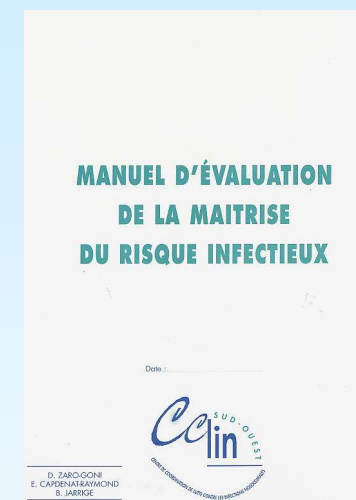
Evaluation de la maîtrise du risque infectieux dans les établissements de santé d'Aquitaine



C. Gautier, D. Pilles,
Antenne régionale aquitaine du CCLIN Sud-Ouest
CHU Pellegrin- Bordeaux

Evaluation de la maîtrise du risque infectieux en Aquitaine

- **Développement du concept de gestion des risques en Aquitaine**
 - Généralisation de l'évaluation de la maîtrise du risque infectieux dans les établissements
 - Utilisation d'un outil du Cclin SO
- **Démarche Cclin SO, soutenue par l'ARH d'Aquitaine**
- **Une des missions 2003/2004 de l'équipe régionale aquitaine du Cclin SO**
- **Poursuite du projet en 2006/2007**



Evaluation de la maîtrise du risque infectieux en Aquitaine

- **Objectifs pour l'antenne régionale :**
 - Faire un bilan de la maîtrise du risque infectieux en Aquitaine, et déceler des tendances régionales
 - Définir les besoins des établissements et des axes d'amélioration
 - Identifier les établissements ayant besoin d'aide
- **Objectifs pour l'établissement :**
 - Faire son état des lieux dans le domaine de la maîtrise du risque infectieux (CLIN, EOHH...)
 - Définir le programme du CLIN et prioriser certaines actions
 - Préparer l'accréditation V1 (référentiel SPI)
 - Evaluer le programme de prévention et l'appropriation sur le terrain des conduites proposées par le CLIN et l'EOHH
 - Se positionner par rapport aux établissements équivalents

Evaluation de la maîtrise du risque infectieux en Aquitaine

- **Méthode**

- **Autoévaluation** par un auditeur interne (un ou des membres de l'EOHH, un membre du CLIN)
- **Evaluation externe** par un auditeur de l'antenne régionale aquitaine
- Période 2003/2004

- **Outil : Manuel élaboré suivant six thématiques**

	<i>Scores</i>
1 - Organisation de la lutte contre les IN	: 37 pts
2 - Activités de prévention	: 69 pts
3 - Gestion des Dispositifs Médicaux	: 84 pts
4 - Gestion de l'environnement	: 32 pts
5 - Gestion des circuits	: 29 pts
6 - Prévention des AES	: 19 pts

⇒ **Scores modulables en fonction de l'activité de l'établissement**

⇒ **Scores exprimés en % d'objectifs atteints**

Evaluation de la maîtrise du risque infectieux en Aquitaine : Participation

Nature d'établissement	Nombre de retours	Participation %
CH / CHU	26/26	100,0
Cliniques MCO	44/54	81,5
Hôpitaux Locaux	11/12	91,7
Etab. PSY	13/20	65,0
SSR/SLD	39/45	86,7
CLCC	1/1	100,0
Autres (HAD, dialyse)	3/4	75,0
Total	137/162	84,6

* 107 auto-évaluations et 30 évaluations externes

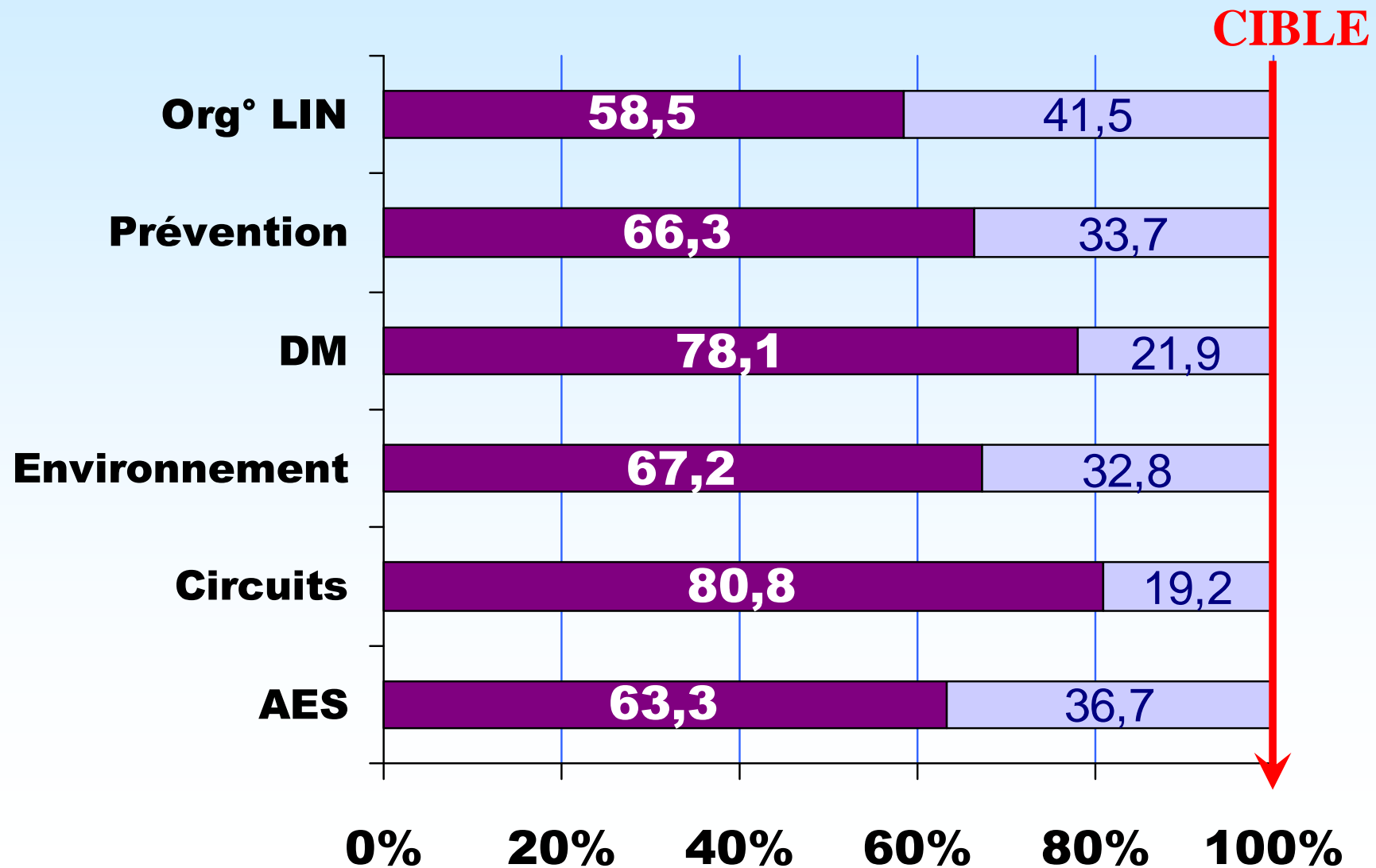
Evaluation de la maîtrise du risque infectieux en Aquitaine : Résultats

- **Présentation des résultats :**
 - Bilan automatisé pour chaque établissement
 - scores par chapitre
 - score moyen (moyenne des 6 chapitres)
 - Document de synthèse
 - adressé à tous les établissements participants
(mai 2005)
 - représentations graphiques reprenant les scores moyens déclinés :
 - par chapitre, global
 - pour l'ensemble des établissements et par type d'établissement,

Evaluation de la maîtrise du risque infectieux

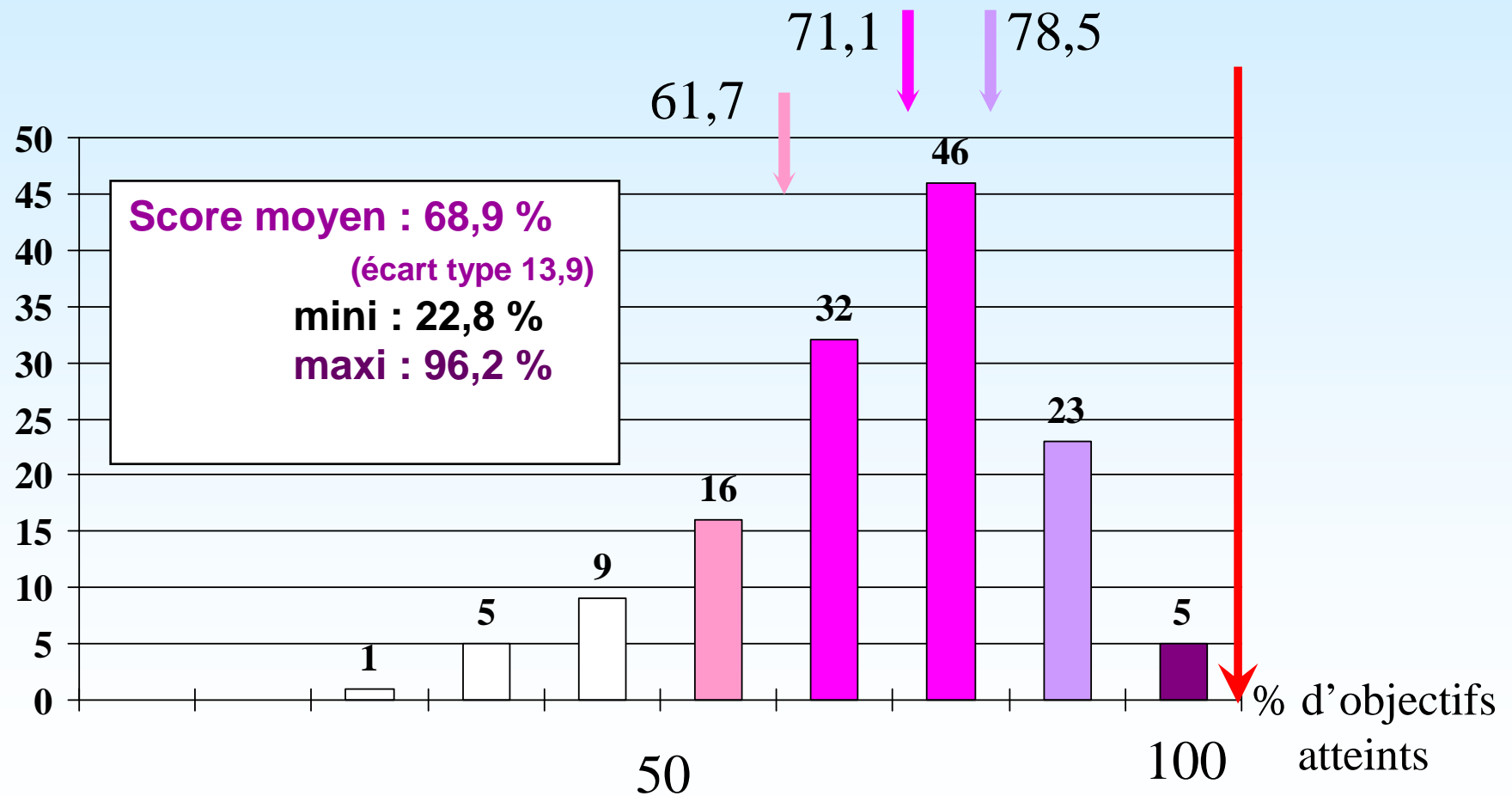
% d'Objectifs atteints par chapitre

Tous les établissements d'Aquitaine (n=137)



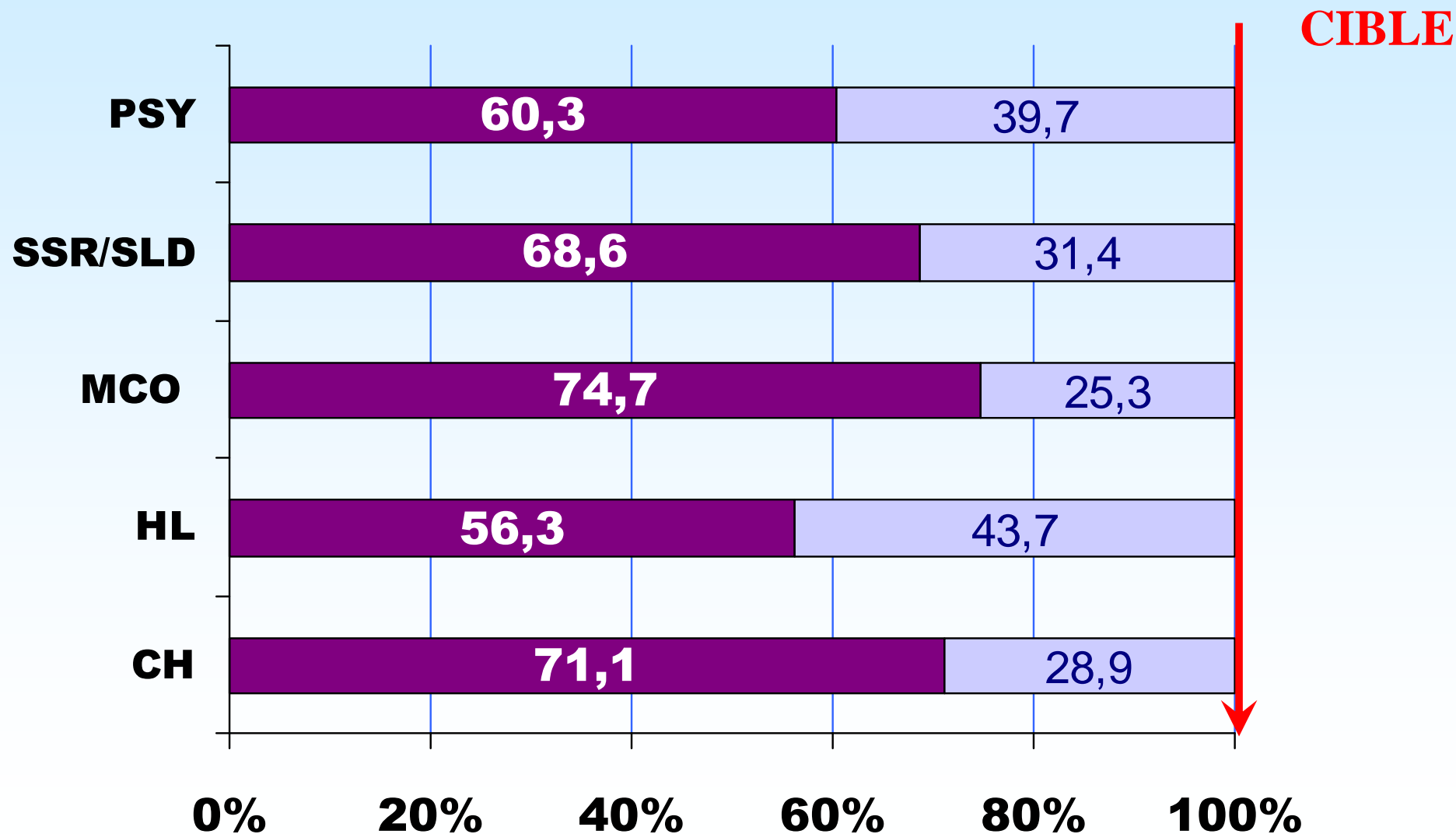
Evaluation de la maîtrise du risque infectieux

Répartition de l'ensemble des établissements d'Aquitaine selon leur score moyen (n=137)



Evaluation de la maîtrise du risque infectieux

Score moyen par type d'établissement en % d'objectifs atteints



Evaluation de la maîtrise du risque infectieux : Analyse et actions d'amélioration (1)

- **Analyse des résultats**
 - analyse **interne** / CLIN : positionnement de l'établissement par rapport aux établissements de même nature
 - analyse **régionale** / antenne régionale : identification des établissements avec points faibles à améliorer et établissements avec points forts à conforter
- **Actions d'amélioration**
 - en interne / CLIN
 - définition de priorités
 - formalisation du programme d'action

Evaluation de la maîtrise du risque infectieux : Analyse et actions d'amélioration (2)

- **Actions d'amélioration**

- Echelon régional / antenne régionale aquitaine :

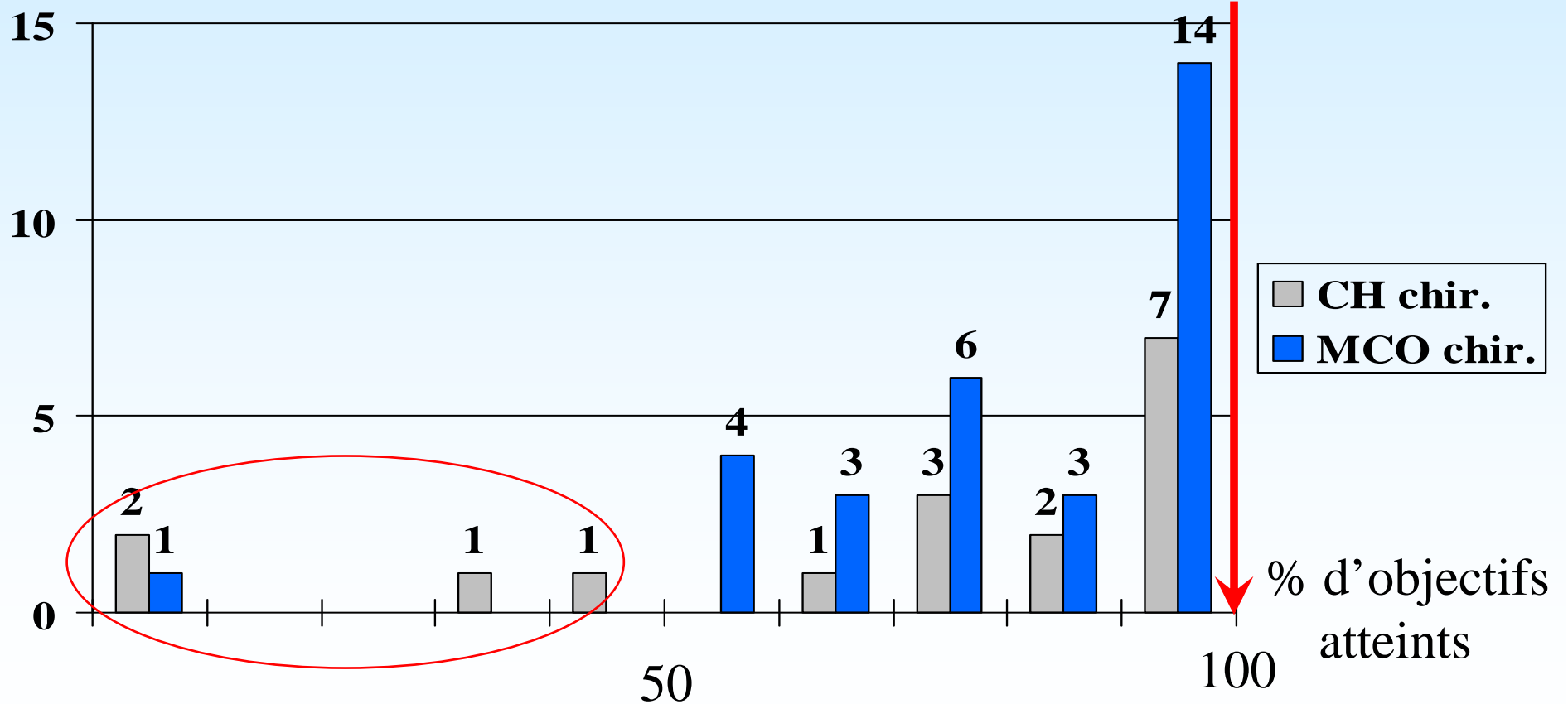
- suivi d'auto-évaluation et accompagnement des ES
- actions de sensibilisation à l'hygiène et mise en place de formations (AES, isolement septique, antiseptiques...)
- organisation d'une journée « correspondants en hygiène » (mai 2004, 2005, 2006, 2007), d'une journée « Précautions standard » (septembre 2005)
- mise en place d'un programme d'audits ciblés « Bloc opératoire »
- promotion de l'EPP

Evaluation de la maîtrise du risque infectieux : Autres perspectives

- **Stratégie d'analyse ciblée**
 - Définition pour chacun des chapitres de critères prioritaires : point de départ d'études complémentaires à l'échelon régional
 - ex : préparation de l'opéré pour les établissements réalisant de la chirurgie
 - ex : gestion des antibiotiques

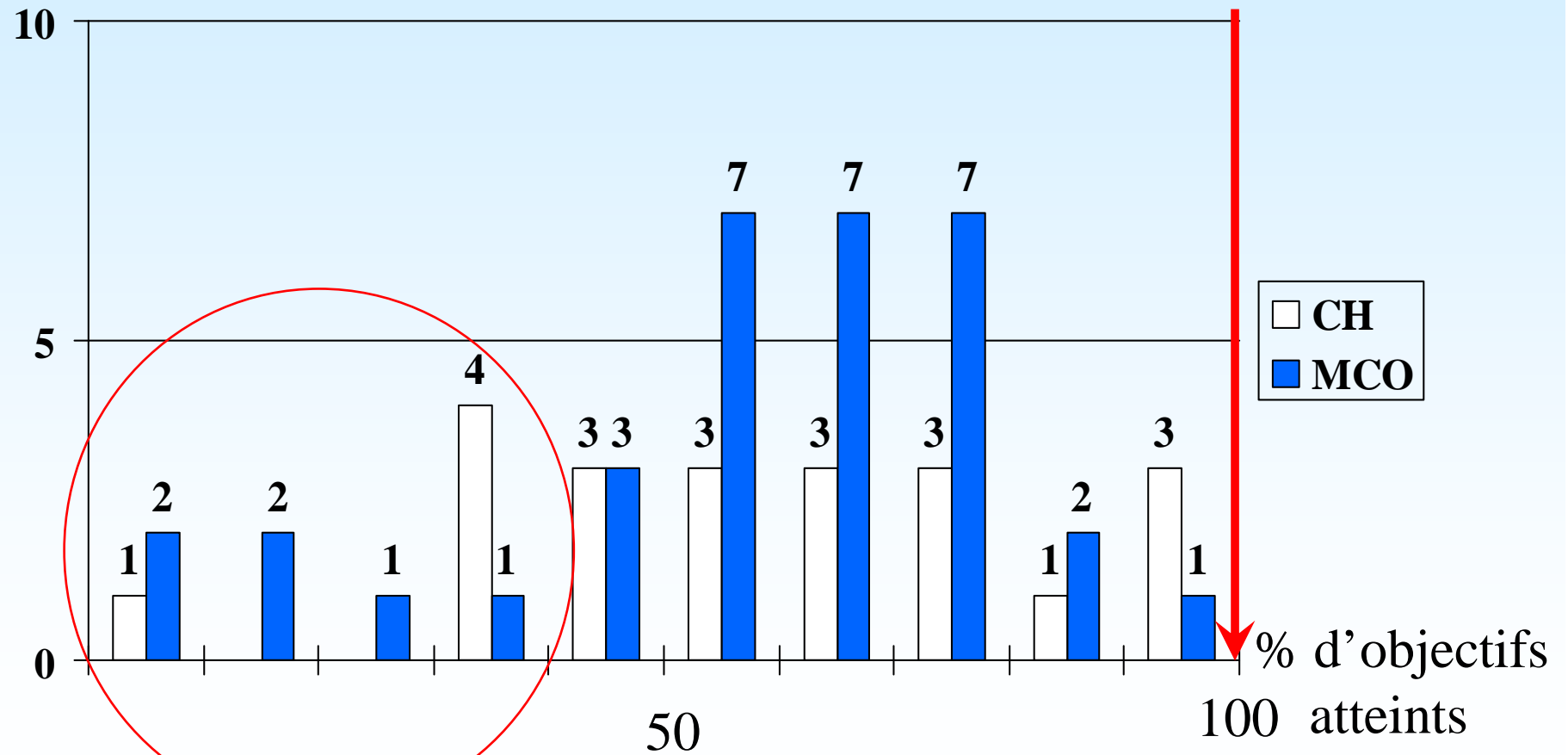
Gestion du site opératoire (Chapitre 2)

Nb Etab.



Gestion des Antibiotiques (Chapitre 2)

Nb Etab.





Conclusions



- Dynamique qui s'intègre dans un contexte national d'élaboration d'indicateurs et de tableau de bord des infections nosocomiales
- Primordial de mesurer l'évolution des scores au cours des années
 - ⇒ **nouvelle version du manuel disponible depuis 2006**
 - ⇒ **nouvelle campagne d'évaluation en Aquitaine en 2006/2007 : analyse en cours**
- Développement dans les autres régions du Cclin SO
 - Guadeloupe, Midi-Pyrénées, Limousin ...
- Création d'un outil spécifique pour les EHPAD

