

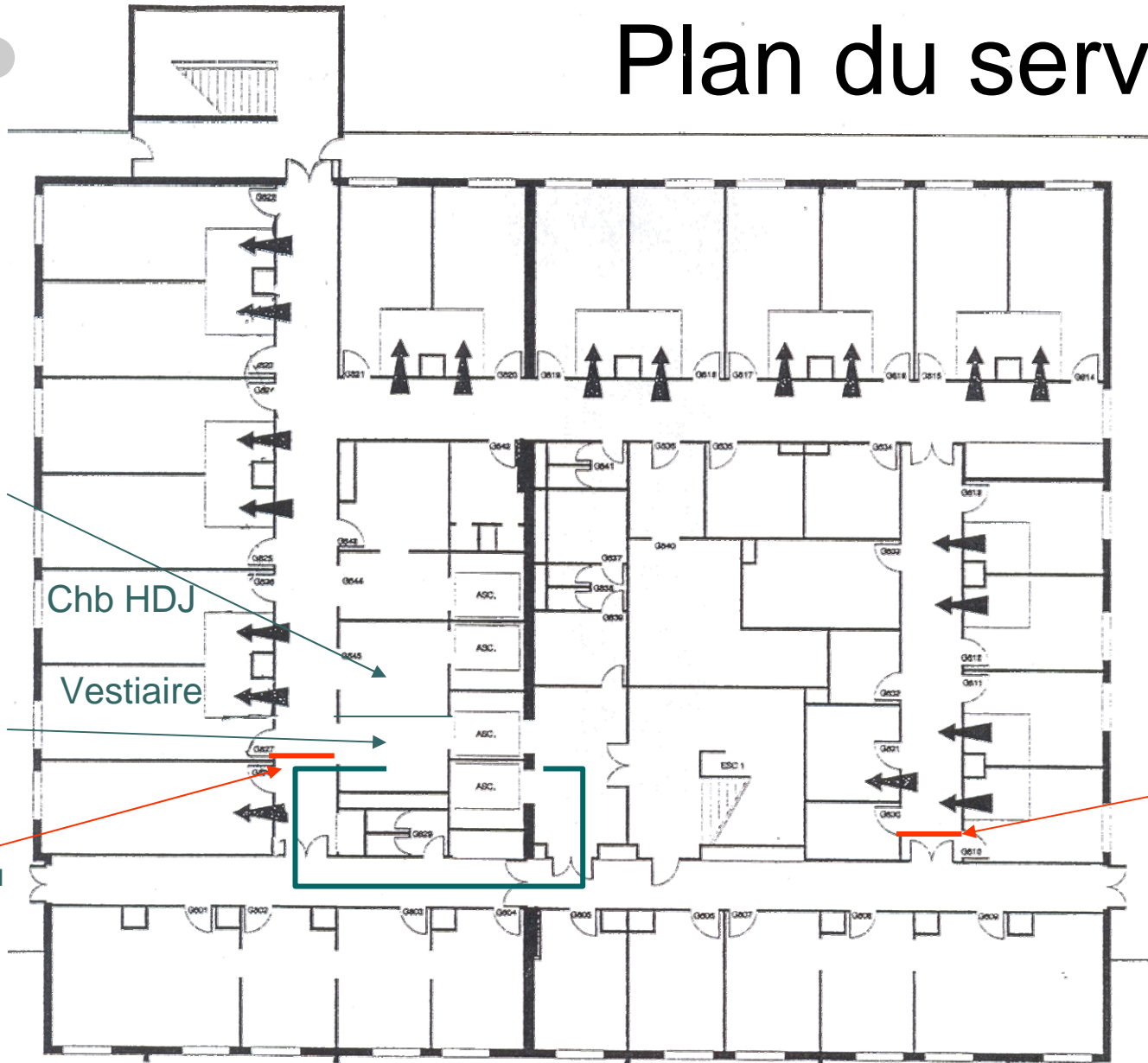


# Gestion d'un secteur de cohorting court séjour

M. VILLAUME

Pr Ch. RABAUD

# Plan du service



— Circuit visiteurs

Local déchets

Chb HDJ

Vestiaire

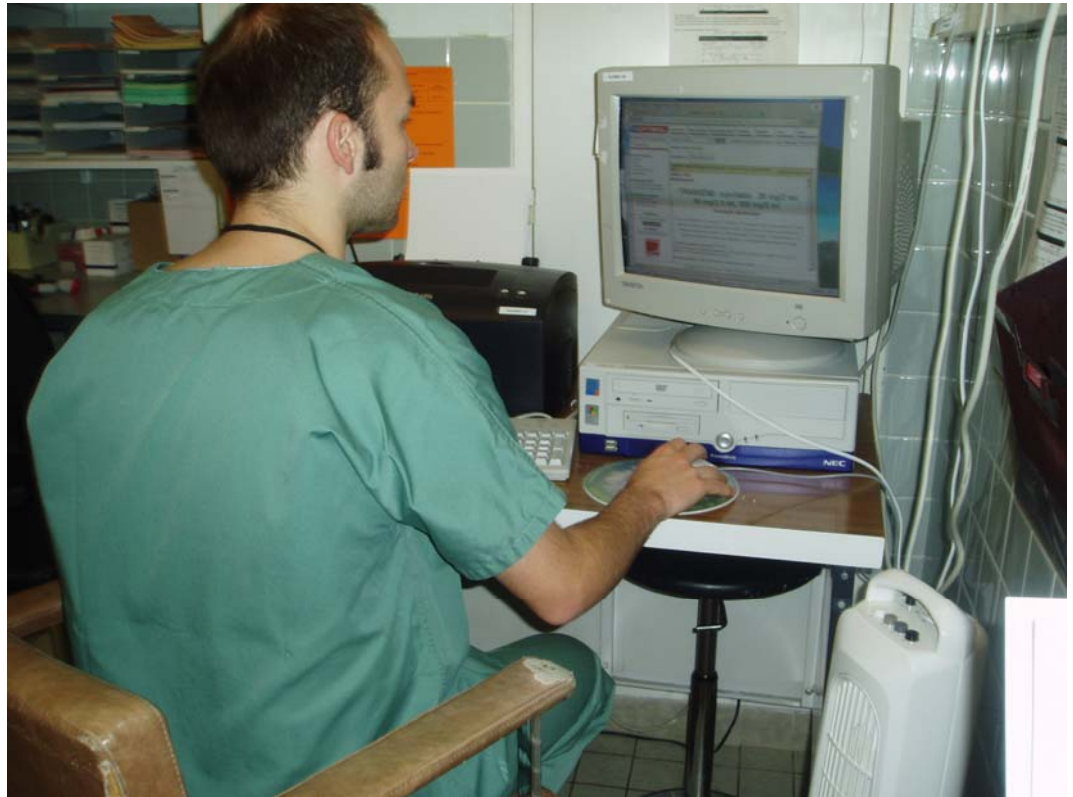
Zone habillage

Limite d'accès au secteur

Accès condamné

# ● ● ● Habillage du personnel

- L'ensemble du personnel est habillé avec une tenue spécifique



# ● ● ● Organisation des soins



- Préparation des médicaments : l'organisation du travail reste identique aux autres secteurs

# ● ● ● Décontamination des mains



# ● ● ● Organisation des soins



- Toilettes des patients :
  - respect du protocole CHU

# ● ● ● Organisation des soins



- Si le patient est porteur d'un autre germe :
  - respect du protocole CHU pour les isolements

# ● ● ● Le suivi médical

- Les dossiers du service restent à l'extérieur des chambres



# ● ● ● Examens complémentaires



- Autant que faire se peut, les examens ont lieu au lit du patient

# ● ● ● Brancardage

- Pour les examens indispensables à l'extérieur du service, le transport se fait en brancard ou en fauteuil



Les lits ne sortent jamais du secteur

# ● ● ● La vie des patients

- Dès que possible, les patients ont l'autorisation de se déplacer à l'intérieur du secteur



# Les visiteurs

- Les visites nécessitent beaucoup d'informations



# ● ● ● Les visiteurs

- Pour les visiteurs, le passage par la zone d'habillage avant l'entrée dans le secteur est obligatoire



# ● ● ● Visiteurs

- Les visiteurs passent une blouse, se décontaminent les mains et enfilent une paire de gants avant d'entrer dans le secteur



# ● ● ● La sortie des patients

- Les ambulanciers passent par la zone d'habillage et ont à leur disposition des blouses jetables



# Informations données à la sortie

Informations destinées aux patients et à leur famille

**Vous êtes porteur (ou l'un de vos proches) d'un Entérocoque Résistant aux Glycopeptides.**

Voici quelques informations et précautions simples d'hygiène à respecter pour éviter de le transmettre.



## PRECAUTIONS ENTERIQUES

**Gastro-entérites  
Diarrhée infectieuse :  
(Clostridium difficile,  
salmonella, BMR...)**


Le patient  
Les soins L'environnement



Cellule Régionale d'Hygiène  
Tél. 03.83.15.39.54  
Site Internet : [www.cellule-regionale-hygiene.com](http://www.cellule-regionale-hygiene.com)  
Adresse mail : [crhh@chu-nancy.fr](mailto:crhh@chu-nancy.fr)

Juin 2005

## Guide d'Hygiène des AMBULANCIERS



CELLULE REGIONALE D'HYGIENE DE LORRAINE  
JUIN 2003

## L'HYGIÈNE À DOMICILE



CELLULE RÉGIONALE D'HYGIÈNE DE LORRAINE

# ● ● ● Gestion des courses

- Le personnel du secteur est confiné à l'intérieur du service, des ASH des autres étages assurent toutes les courses nécessaires à l'activité



Tout est déposé à l'entrée du service

# ● ● ● Livraisons de matériel



- Autant que possible, le matériel est livré à proximité du secteur

# Le ménage dans le service

- La procédure de ménage reste identique au protocole CHU en vigueur.



# Le ménage à la sortie du patient

- Décontamination complète de la chambre à la sortie du patient



# ● ● ● Gestion de la vaisselle

- Utilisation d'un seul chariot pour la décontamination de la vaisselle.
- Utilisation préférentielle de vaisselle jetable



# ● ● ● Gestion des déchets



- Pour respecter au mieux la gestion des déchets :
  - bennes à ordures fermées

Tous les déchets sont traités en DASRI